

Rohrerneuerung ø 315 mm am Atlantik

Ort:	St. Malo de Guersac bei St. Nazaire/Frankreich
Ausführendes Unternehmen:	France Reseaux-DLE
Länge:	total 200 m, in 2 Teilabschnitten à 104 m und 96 m
Einzuziehendes Rohr:	PEHD-Rohr AD 315 mm, Wandstärke s = 18.7 mm
Altrohr:	Asbestzement DN 250 mm
Maschine:	TERRA-HYDROCRACK
Untergrund:	weicher Torf
Schächte:	es mussten insgesamt 5 Schächte durchfahren werden.



Bild links:
 Die hydraulische Splittanlage TERRA-HYDROCRACK wird mit einem Manitou in die Startgrube abgelassen.



Bild links:
 Das PE-Rohr AD 315 mm, 120 m lang, die Mini-Splithülse AD 368 mm und das Splittgestänge 12" mit 3 Schneiden kurz vor dem Einzug.

Bild unten:
 Der Rohreinzug beginnt. Die Zugkräfte liegen während des gesamten Rohreinzugs bei etwa 250 kN (25 to).





Bild links:
Während der schnellen und einfachen Gestängemontage kann der Bedienungsmann im komfortablem Arbeitssitz sitzen.

Bild oben:
Ein Schacht wird durchquert.

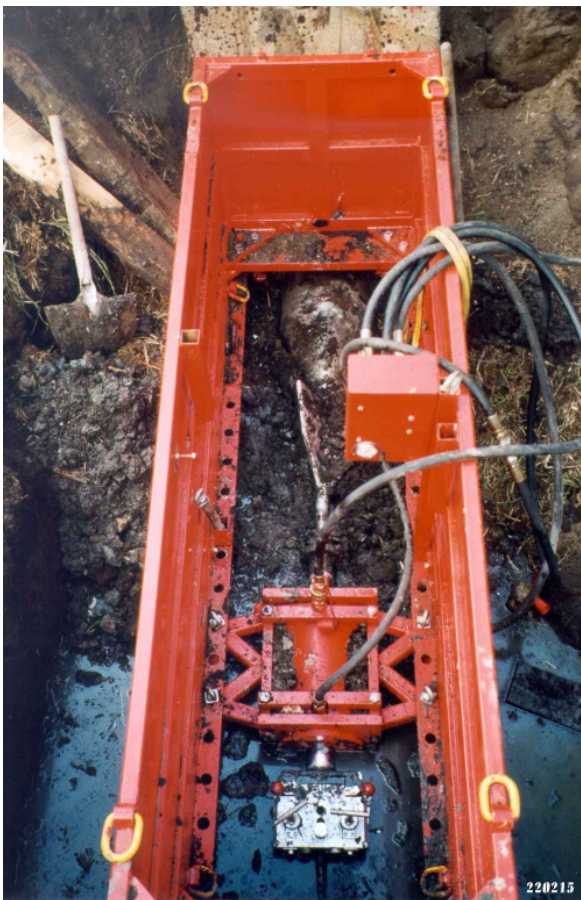


Bild links:
Das PE-Rohr ist angekommen. Der Hauptzylinder wird im TERRA-HYDROCRACK nach hinten geschoben. Jetzt können Splittgestänge, Aufweitkopf und PE-Rohr einfach in den HYDROCRACK gezogen werden.

Bild unten:
Die Mini-Splithülse mit dem PE-Rohr sind in den TERRA-HYDROCRACK eingezogen. Der Rohreinzug ist beendet.

