

Einsatz neuer Technologie zur Rohrerneuerung

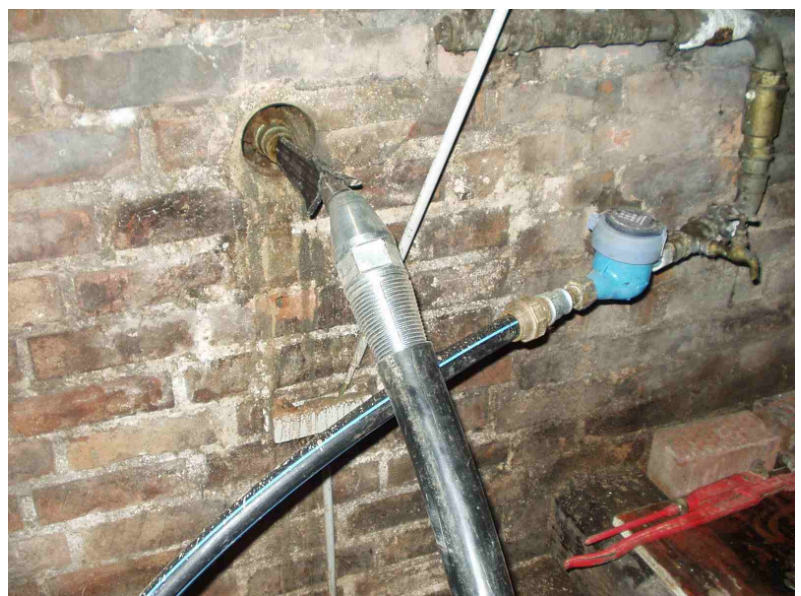
Ort:	Tübingen/Deutschland
Auftraggeber:	Stadtwerke Tübingen
Ausführendes Unternehmen:	Leonhard Weiss/Leonberg-Höfingen
Länge:	12 m
Einzuziehendes Rohr:	HDPE-Rohr DA 63 mm
Maschine:	TERRA-EXTRACTOR X 100
Altrohr:	Stahlrohr DN 50 mm
Untergrund:	Sand, Kies, Steine



Der TERRA-EXTRACTOR X 100 wird für das Absetzen in die Grube vorbereitet.



Der TERRA-EXTRACTOR X 100 wird in der Grube positioniert. Das Zugseil wird durch das Altrohr geschoben.



Das Schneidmesser und der PE-Schneidadapter mit dem HDPE-Rohr DA 63 mm werden im Keller montiert.



Bild links:

Das Schneidmesser und der PE-Schneidadapter mit dem HDPE-Rohr DA 63 mm erreichen nach 12 m den Unterbau. Zeit: 10 – 15 min.

Bild rechts:

Das Schneidmesser und der PE-Schneidadapter können demontiert werden.



Bild links:

Das HDPE-Rohr DA 63 mm ist eingezogen.