

TERRA-HAMMER TR 565 rammt unter Eisenbahn

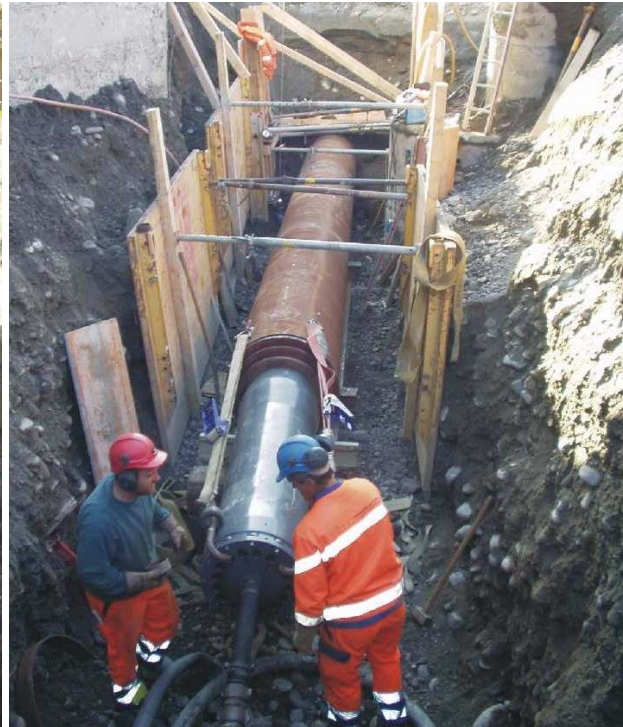
Ort:	Wilderswil / Schweiz
Projekt:	Stahlrohrrammung Ø 800 mm unter der Eisenbahn für die Verlegung einer Fernwärmeleitung
Ausführendes Unternehmen:	Friedrich Witschi AG / Schweiz
Länge:	30 m
Stahlrohr:	Ø 800 mm
Maschine:	TERRA-HAMMER TR 565
Ramm-Geschwindigkeit:	18 m/h
Untergrund:	Sand, Kies, Geröll



Der TERRA-HAMMER TR 565 mit montiertem Rammring.



Das Stahlrohr Ø 800 mm wird in der Startgrube exakt ausgerichtet.

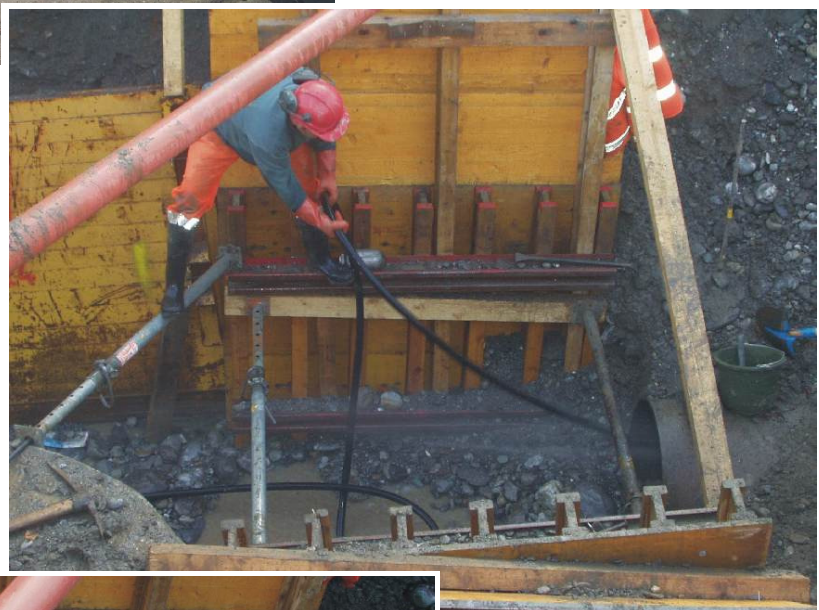


Der TERRA-HAMMER TR 565 ist mittels Spanngurten am Stahlrohr fixiert und bereit für die Rammung.



Die Rammung erfolgt sowohl unter der doppelspurigen Eisenbahntrasse der Berner-Oberland-Bahnen als auch unter der Hauptstrasse in Richtung Wegen und Grindelwald hin zu einem Parkplatz.

Nach der 30 m langen Rammung erfolgt die Spülung des Stahlrohres \varnothing 800 mm mit einem Spülwagen. Der maximale Spüldruck beträgt 230 bar, die maximale Spülflüssigkeitsmenge liegt bei 500 l/min.



Während des Spülvorganges darf sich selbstverständlich niemand in der Grube aufhalten.