

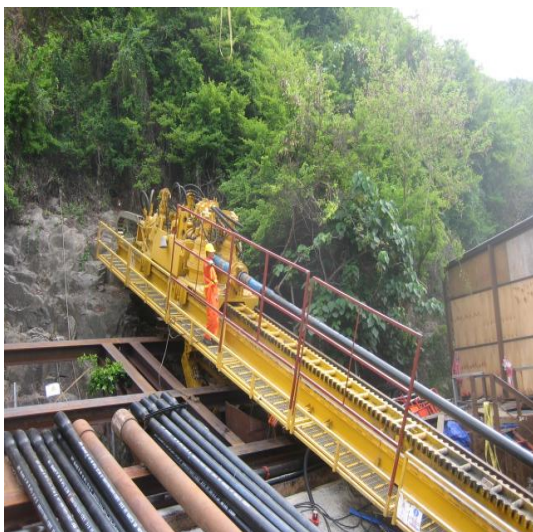
## Grösste Rammung für TR 565 – Bentonit macht's möglich

Tiefbauunternehmen:	Paul Y Construction, Hongkong
Länge:	20 m + 105 m
Stahlrohrramme:	TERRA-HAMMER TR 565
Stahlrohre:	ø 1'400 mm + ø 1'200 mm
Spülflüssigkeit:	Bentonit, aussen am Stahlrohr
Untergrund:	Kiesiger Lehm Boden

Zum Abbau der Mantelreibung wurde das Stahlrohr kontinuierlich aussen mit Bentonit geschmiert. Dazu wurden 100-200 ltr/min Bentonit-Spülflüssigkeit in den Untergrund gepumpt.



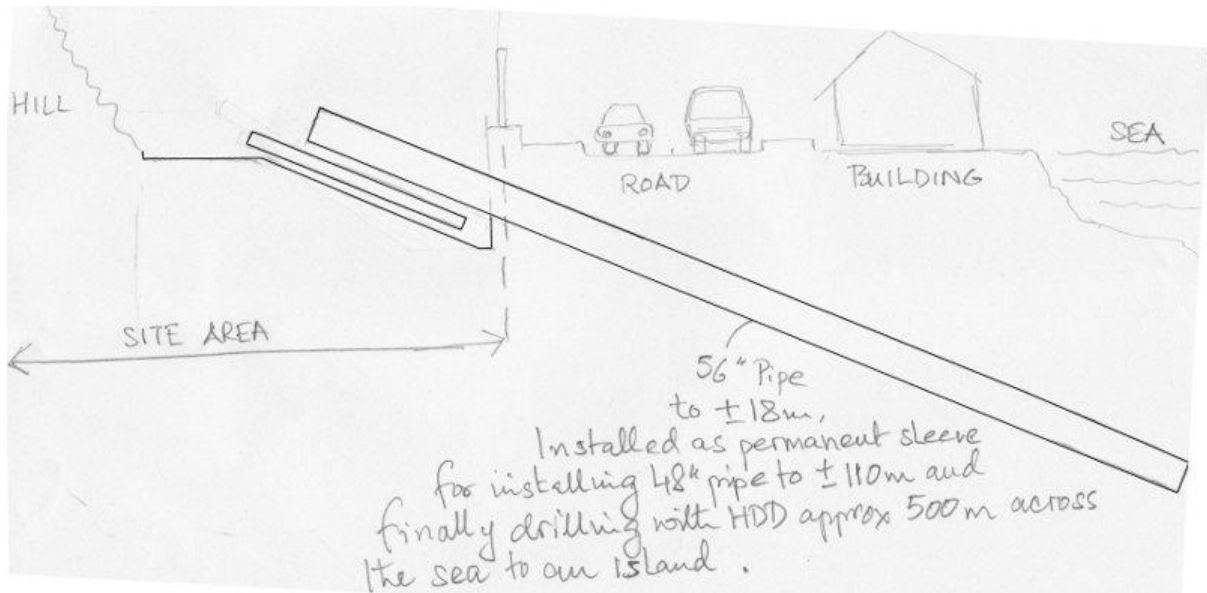
Der TERRA-HAMMER TR 565 während der Rammung des Stahlrohrs ø 1'400 mm.



Das Auflager für das Stahlrohr und die TR 565 bildet eine HDD-Maschine exakt in Richtung und Neigung ausgerichtet.

Das zu rammende Stahlrohr DN 1'400 mm.





Anhand der Skizze kann man die Aufgabenstellung erkennen. Das 1'400 mm Stahlrohr sollte als Schutz für das 1'200 mm Rohr unter der Strasse installiert werden, um dann das 1'200 mm Stahlrohr über die volle Distanz von 105 m zu rammen. Durch das 1'200 mm Schutzrohr wurde am Ende eine 800 mm HDPE-Leitung für Schmutzwasser verlegt, welches von Hongkong auf eine benachbarte Insel führte.



Ein Blick zu der Insel, welche mit der Abwasserleitung versorgt werden musste.



Der TERRA-HAMMER TR 565 während der Rammung.

TERRA AG, Hauptstrasse 92, 6260 Reiden, Schweiz, Tel.: +41-62-749 10 10, Fax: +41-62-749 10 11,  
E-Mail: [terra.ch@bluewin.ch](mailto:terra.ch@bluewin.ch), Internet: [www.terra-eu.eu](http://www.terra-eu.eu)