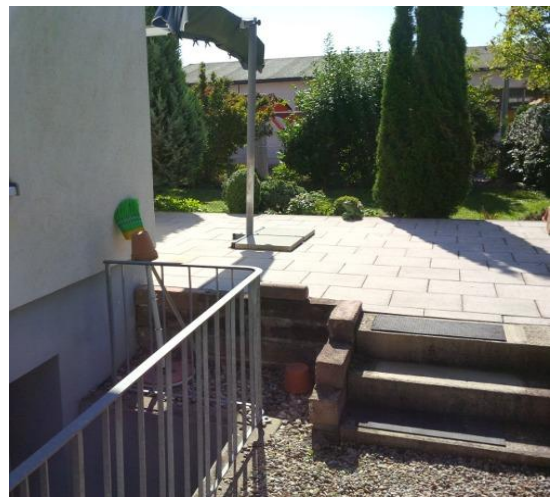


TERRA-JACK 125 presst aus Keller



Schnelle Maßnahmen erfordern schnelles Handeln. Die Firma Schmid aus Neu-Ulm, die sich auf Haustechnik spezialisiert hat, erneuerte diese Trinkwasserleitung an nur einem Vormittag. Für diese Maßnahme setzte Fa. Schmid den TERRA-JACK 125 ein. Mit diesem Richtpressgerät kann mit bis zu 12.5 to Presskraft eine gesteuerte Pilotbohrung erstellt werden. Im Rückzug wird die Pilotbohrung mittels Aufweitstern und Aufweitglocke aufgeweitet und ein HD-PE Rohr mit eingezogen. Ein besonderer Vorteil des TERRA-JACK ist, dass er von 2 Bedienern leicht getragen werden kann. In Verbindung mit einem Wandflansch kann er an die Kellerwand montiert werden. Die Pressung erfolgte auf eine Länge von 18 und dauerte trotz kiesigem Boden nur knapp 3 Stunden.



Der Hausanschluss verläuft aus dem Keller unter der Terrasse und unter dem Vorgarten zur Strasse. Die Gesamtlänge beträgt L=18 m. Es wird ein HDPE-Rohr DA 50 mm eingezogen.



Nach 18 m erreicht der Presskopf die Zielgrube.



Der Bohrkanal wird beim Rohreinzug mit einer Aufweitglocke \varnothing 75 mm aufgeweitet und gleichzeitig das neue HDPE-Rohr DA 50 mm eingezogen. Der Anschluss an die Wasser-Hauptleitung wird vorbereitet.



Die neue Wasserleitung ist eingezogen.



Nach dem Rohreinzug wird der TERRA-JACK demontiert. Er kann leicht von zwei Personen getragen werden. Die Wasserleitung wird im Haus angeschlossen.