

## Top Speed bei PE-Erneuerung

Die Stadtwerke Ulm SWU Netze GmbH erneuerten eine 27 m lange PE-Trinkwasserleitung grabenlos mit dem Seilberster TERRA-EXTRACTOR X 100. Die Anwohner konnten sich über die schnelle Abwicklung dieser Rohrerneuerung freuen.



In der weltbekannten Donau Doppelstadt Ulm / Neu-Ulm werden zur Instandhaltung des Trinkwassernetzes alte oder defekte Hausanschlüsse durch die SWU Netze GmbH überprüft und bei Bedarf erneuert. Um den Verkehr so wenig wie möglich zu beeinträchtigen, führten die SWU Netze GmbH diese Arbeiten erstmalig im Berstlining-Verfahren aus.

Im südlichen Stadtteil Neu-Ulms wurde so eine 27 Meter lange Hausanschlussleitung erneuert. Das defekte Altrohr aus PE mit DA 50 mm musste durch ein neues HDPE-Rohr gleicher Dimension ersetzt werden. Pünktlich um 8.00 h begannen die Vorbereitungen mit dem Abstellen der Wasserversorgung in einem Mehrfamilienhaus. Zeitgleich wurde auf der gegenüber liegenden Strassenseite der Seilberster TERRA-EXTRACTOR X 100 in Position gebracht und für den Rohreinzug konfiguriert.

Nachdem die Vorbereitungen beendet waren, begann der eigentliche Rohreinzug, bei dem das alte PE-Rohr mit spezieller Messertechnik in zwei gleiche Hälften geschnitten wurde. PE hat eine sehr geringe Bodenhaftung. Dies führt dazu, dass beim Aufschneiden alter PE-Rohre während der letzten Meter das PE-Rohr aus dem Bohrkanal zum Seilberster X 100 herausgedrückt wird. Der Auflaufkonus des X 100 schneidet dieses herausgedrückte Altrohr im patentierten Unterbau des Seilbersters X 100 in zwei Hälften.



←  
Diese alte Wasserleitung vom Schieber unter der Strasse zum Haus Nr. 55-57 musste erneuert werden.



→  
Der alte Wasseranschluss im Hauskeller



←  
Der TERRA-EXTRACTOR X 100 wird in die Arbeitsgrube abgelassen.



→  
Der Seilberster X 100 wird an die Hydraulik eines Mini-Baggers angeschlossen.



←  
Die PE-Schneidwerkzeuge werden montiert.



→  
Der Schneidvorgang beginnt.



←  
Das Aufschneiden des alten  
PE-Rohres hat begonnen.



→  
Das Altrohr wird in zwei Hälften aufgeschnitten  
und das (blaue) Neurohr eingezogen.



←  
Das Altrohr wird herausgedrückt und vom  
Auflaufkonus aufgeschnitten.



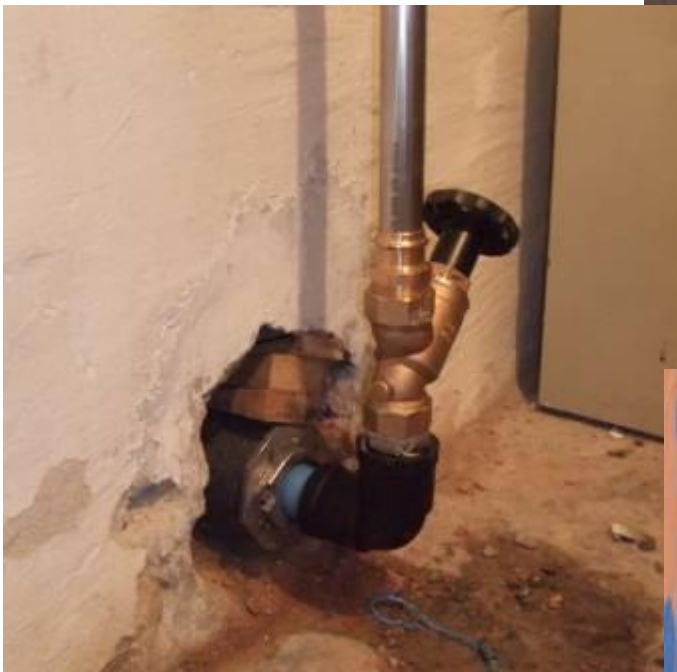
→  
Das Neurohr erreicht  
den Seilberster X 100.



←  
Das Neurohr ist eingezogen.



→  
Die Abdichtung des Wanddurchbruchs.



←  
Der neue Wasseranschluss im Haus.

→  
Die neue Leitung wird an die Hauptleitung  
angeschlossen.

