

MINI-JET verlegt geschraubte Kurzrohrmodule



Zur Erstellung einer neuen Abwasserleitung hat die in Murgenthal domizierte Baufirma Jablo Tiefbau AG den TERRA MINI-JET MJ 1600 eingesetzt. Die neu erstellte Leitung verbindet das südliche Tunneltechnikgebäude des Strassentunnels Schönthal mit einem aussenliegenden Abwasserschacht. Der Schönthal-Tunnel ist das Herzstück der Schnellstrasse Liestal-Pratteln. Die Installation der Spülbohranlage erfolgte von einer Nothaltebucht, direkt beim Tunneleingang, aus. Die Antriebseinheit sowie die Mischstation wurden ausserhalb des Gebäudes eingerichtet. Die Bohrlafette wurde im Innern des Gebäudes mittels Palettroli transportiert und anschliessend mit zwei Kettenzügen installiert. Als Ziel sollte ein ausserhalb des Gebäudes liegender 10 m tiefer Abwasserschacht mit einem Durchmesser von 800 mm etwa auf halber Höhe angebohrt werden. Eingezogen wurden geschraubte Kurzrohrmodule HDPE DA 180 mm.



Beim Tunneleingang wurde das Hydraulikaggregat, die Mischstation und der Spülungstank installiert.

→
Vor der Installation des Bohrgeräts wurde in die Aussenwand eine Kernbohrung mit 250 mm Durchmesser erstellt.



←
Zwischen Antriebseinheit und Bohrgerät wurden hydraulische Verbindungsleitungen ausgelegt. Um den Boden zu schützen, wurde dieser mit Schutzvlies abgedeckt.



Die Bohrlafette ist fertig installiert und das Sondengehäuse mit Steuerkopf montiert.



Die Bohrlafette wird mittels Kettenzügen in die Bohrposition gebracht.



←
Oberhalb des Zielschachts wurde eine Arbeitsplattform mit Zugangstreppe installiert. Dieser 800 mm Schacht ist ca. 10 m tief und wurde auf halber Höhe angebohrt.

→
Der Monitor zeigt alle relevanten Daten an. Rechts im Bild das Ortungsgerät.



←
Firmeninhaber Serge Jakob legt grossen Wert auf Arbeitssicherheit. Dazu gehören Helm, Gaswarngerät und Klettergurt zur Absturzsicherung.

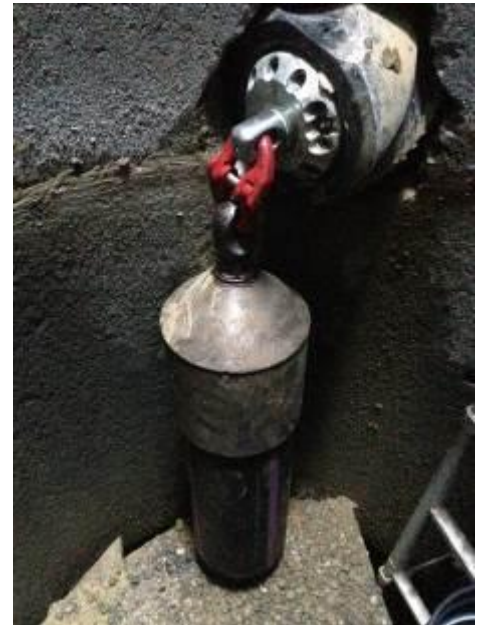


←
Nach Beendigung der Pilotbohrung wurde in den Schacht ein provisorischer Boden eingebaut.

←
Aufweitkopf und Kurzrohre liegen bereit für den Rohreinzug.



Mittels Spreizdorn wird das erste Kurzrohrmodul gespannt. Alle weiteren Kurzrohre werden anschliessend direkt im Schacht angeschraubt.



Das erste Rohrstück angehängt am Aufweitkopf DA 215 mm.



Das fertig eingezogene Schraubrohr. Die Kernbohrung wurde zuletzt mit Schnellmörtel verfüllt.



←
Die Montage des Produktrohrs.